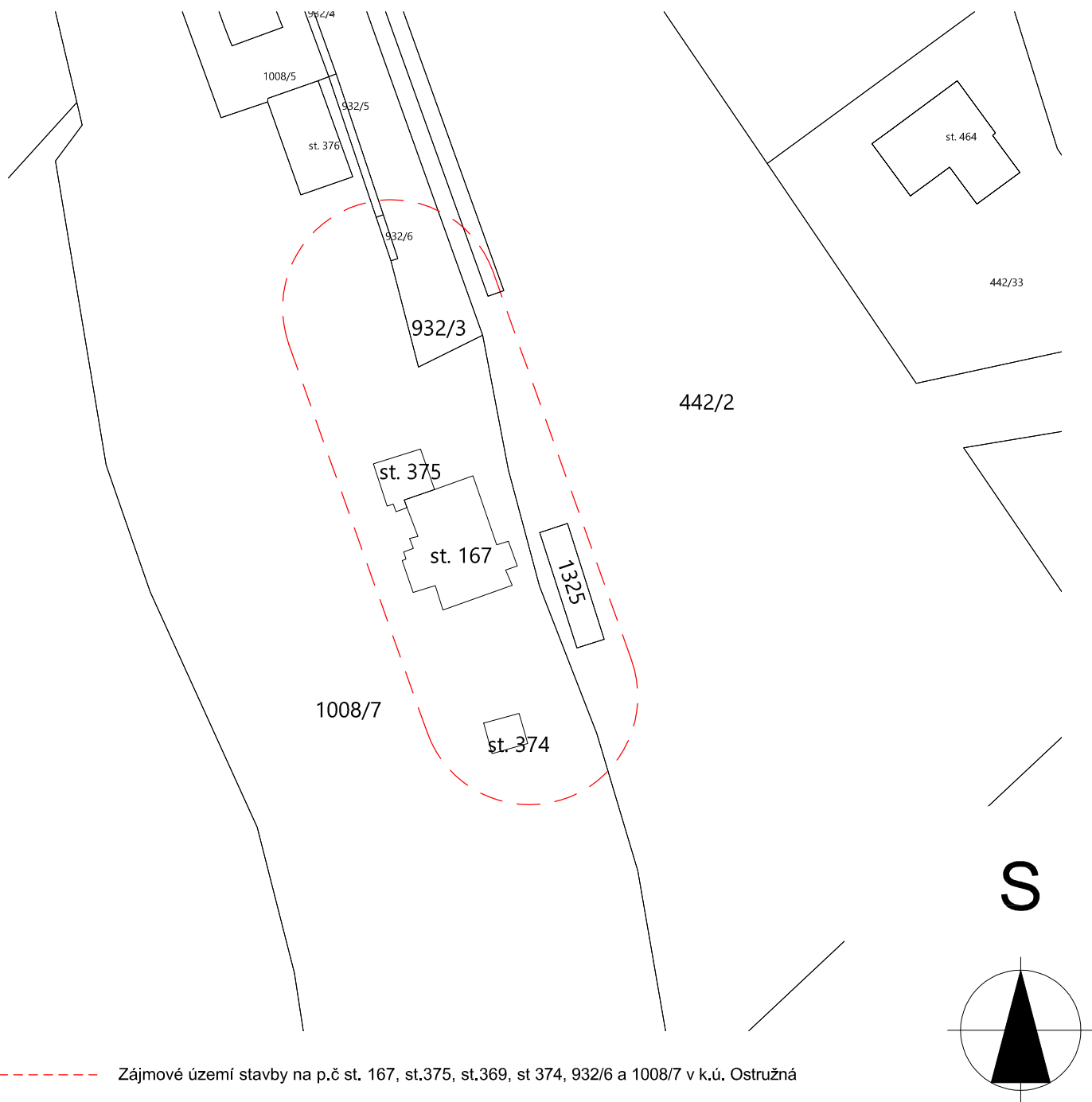


P.Č.	KATASTR	VLASTNICKÉ PRÁVO / PRÁVO HOSPODAŘIT
st. 167	OSTRUŽNÁ	ČESKÁ REPUBLIKA SPRÁVA ŽELEZNIC, STÁTNÍ ORGANIZACE, DLÁŽDĚNÁ 1003/7, NOVÉ MĚSTO, 11000 PRAHA 1
st. 375	OSTRUŽNÁ	ČESKÁ REPUBLIKA SPRÁVA ŽELEZNIC, STÁTNÍ ORGANIZACE, DLÁŽDĚNÁ 1003/7, NOVÉ MĚSTO, 11000 PRAHA 1
1008/7	OSTRUŽNÁ	ČESKÉ DRÁHY, A.S., NÁBŘEŽÍ LUDVÍKA SVOBODY 1222/12, NOVÉ MĚSTO, 11000 PRAHA 1
932/3	OSTRUŽNÁ	OLOMOUCKÝ KRAJ, JEREMENKOVA 1191/40A, HODOLANY, 77900 OLOMOUC SPRÁVA SILNIC OLOMOUCKÉHO KRAJE, PŘÍSPĚVKOVÁ ORGANIZACE, LIPENSKÁ 753/120, HODOLANY, 77900 OLOMOUC



----- Zájmové území stavby na p.č st. 167, st.375, st.376, st. 374, 932/6 a 1008/7 v k.ú. Ostružná

Obec :	Ostružná (569330)	Zodpovědný projektant		
K.Ú. :	Ostružná (716219)	Ing. Chaloupka Jaroslav		
Parc.č. :	p.č. st.167, st.375, st.374, 932/3,1008/7	Vypracoval:		
Investor :	Správa železnic, státní organizace Oblastní ředitelství Olomouc Nerudova 1, 779 00 Olomouc	Jakubčo Martin		
		Stupeň PD:		
		Společné územní a stavební řízení		
Název stavby :	„Rekonstrukce výpravní budovy v žst. Ostružná“	Datum:	03.2021	
		Formát:	A4	
		Měřítko:	1:1000	
Název výkresu :	KATASTRÁLNÍ SITUACE	Číslo výkresu:	C2	